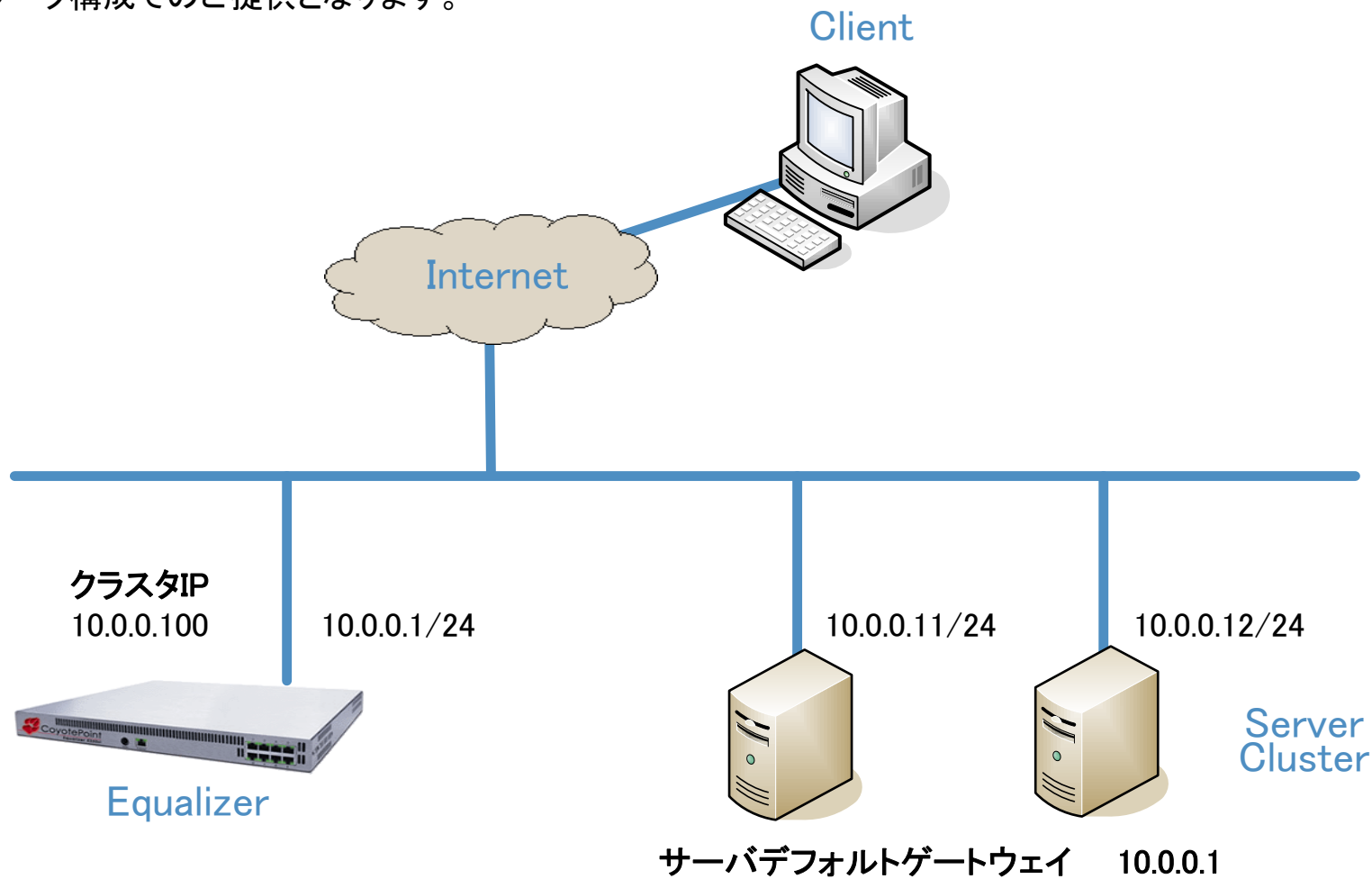


Coyote Point Systems Equalizer E250/350si 機能ガイド

さくらインターネット株式会社

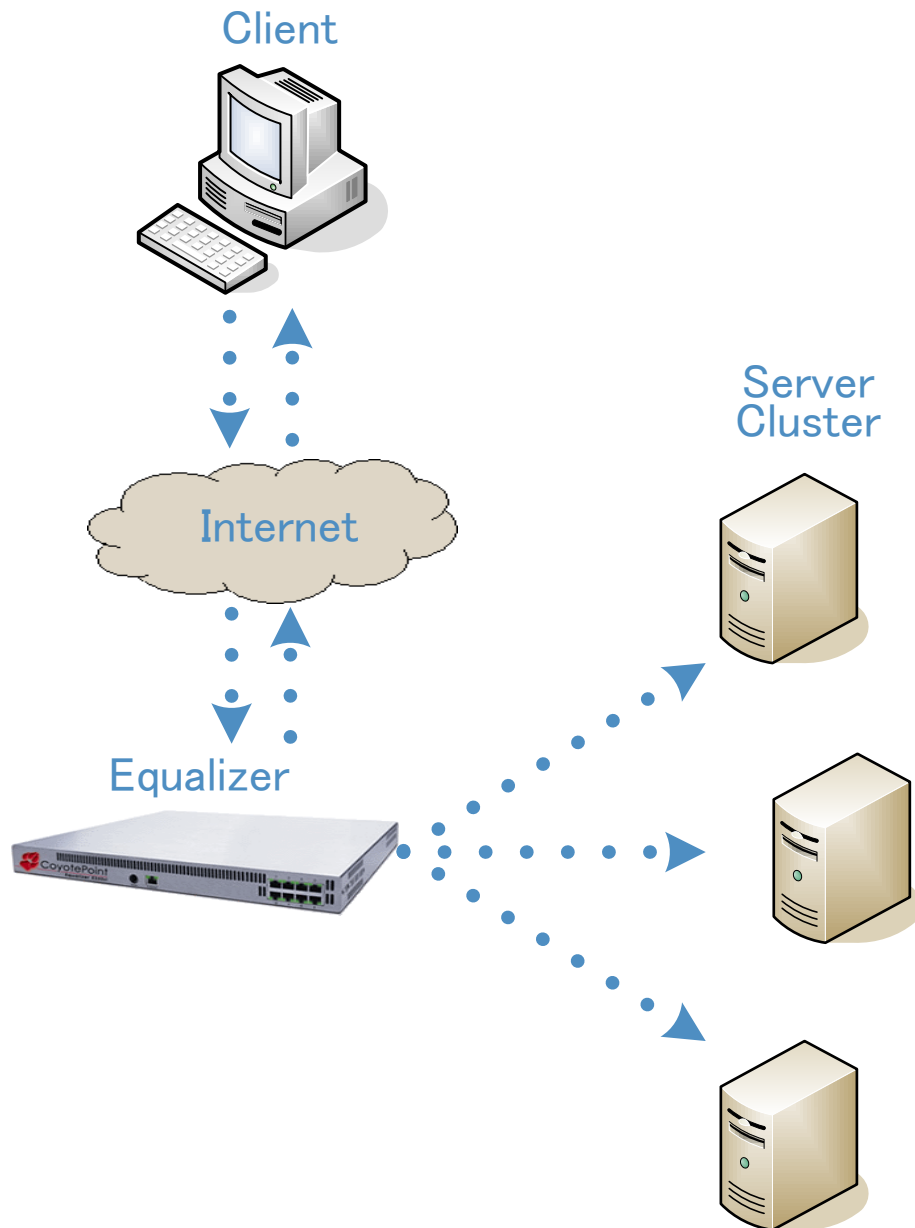
シングルネットワーク構成での提供となります。



- Equalizerとクラスタサーバは同一サブネットとなります。
- クラスタサーバのデフォルトゲートウェイはEqualizerの実IPアドレスとなります。

※上記構成のIPアドレスはサンプルです。

5つの負荷分散アルゴリズムをサポートしています。



ラウンドロビン

各サーバに均等に負荷分散を行います

- 各クラスタサーバの処理能力が同じ
- 静的なコンテンツが中心

静的な重み付けラウンドロビン

各サーバに設定した重み付けの割合を基に負荷分散を行います

- 各クラスタサーバの処理能力が異なる
- 静的なコンテンツが中心

最小コネクション数

接続数が最も短いサーバに対して高い確率で負荷分散を行います

- 各クラスタサーバで許容される同時接続数が同じ
- 動的なコンテンツが中心

最小レスポンス

レスポンス時間が最も短いサーバに対して高い確率で負荷分散を行います

- 各クラスタサーバで許容される同時接続数が異なる
- 動的なコンテンツが中心

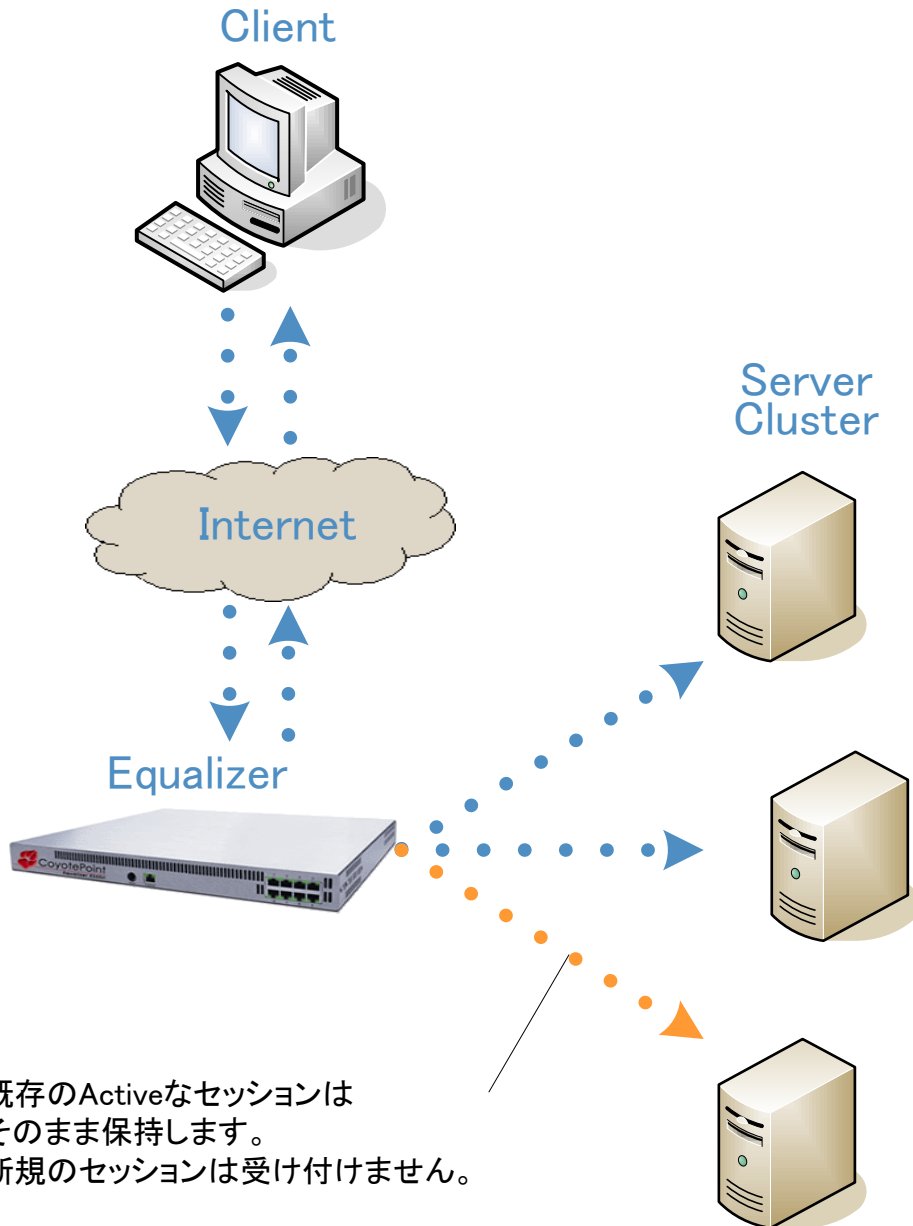
アダプティブ

最小コネクションと最小レスポンスの複合となります

- Sticky Timeを設定する場合

サーバメンテナンス時の切り離し

Quiesce設定をすることで新規接続を受け付けないようにします。



サーバ設定画面

The screenshot shows the 'modify server sv02 in cluster c100' configuration page. The 'ip' field is set to 172.18.0.73, 'port' is 80, and 'weight' is 100. Under the 'flags' section, the 'quiesce' checkbox is checked and highlighted with a red box. Other flags like 'advanced' and 'hot spare' are unchecked. Buttons for 'commit', 'show defaults', and 'cancel' are visible at the bottom.

チェックを入れ有効にします

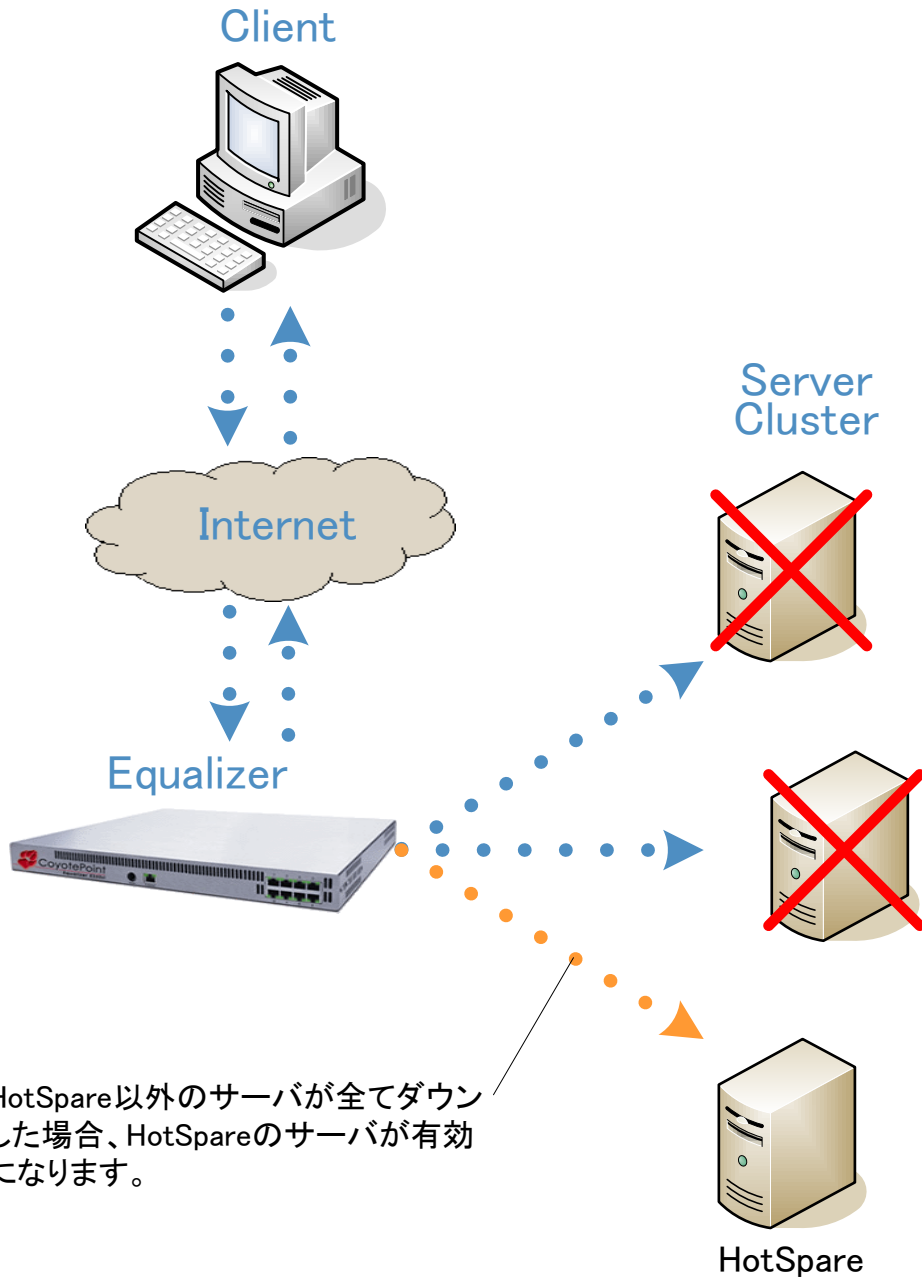
クラスタ情報画面

The screenshot shows the 'cluster summary' page. It displays the status of servers in cluster c100. The 'sv02' entry is highlighted with a red box, showing 'active 0' and 'processed 0'. The status bar at the bottom indicates 'active quiescing hot spare down'.

セッション状態を確認します

バックアップサーバの設定

HotSpareに設定されたサーバはバックアップサーバとなります。



HotSpare以外のサーバが全てダウンした場合、HotSpareのサーバが有効になります。

サーバ設定画面

modify server sv02 in cluster c100

ip: 172.18.0.73
port: 80
weight: 100

flags:
advanced
hot spare
quiesce

commit show defaults cancel

チェックを入れ有効にします

クラスタ情報画面

cluster summary

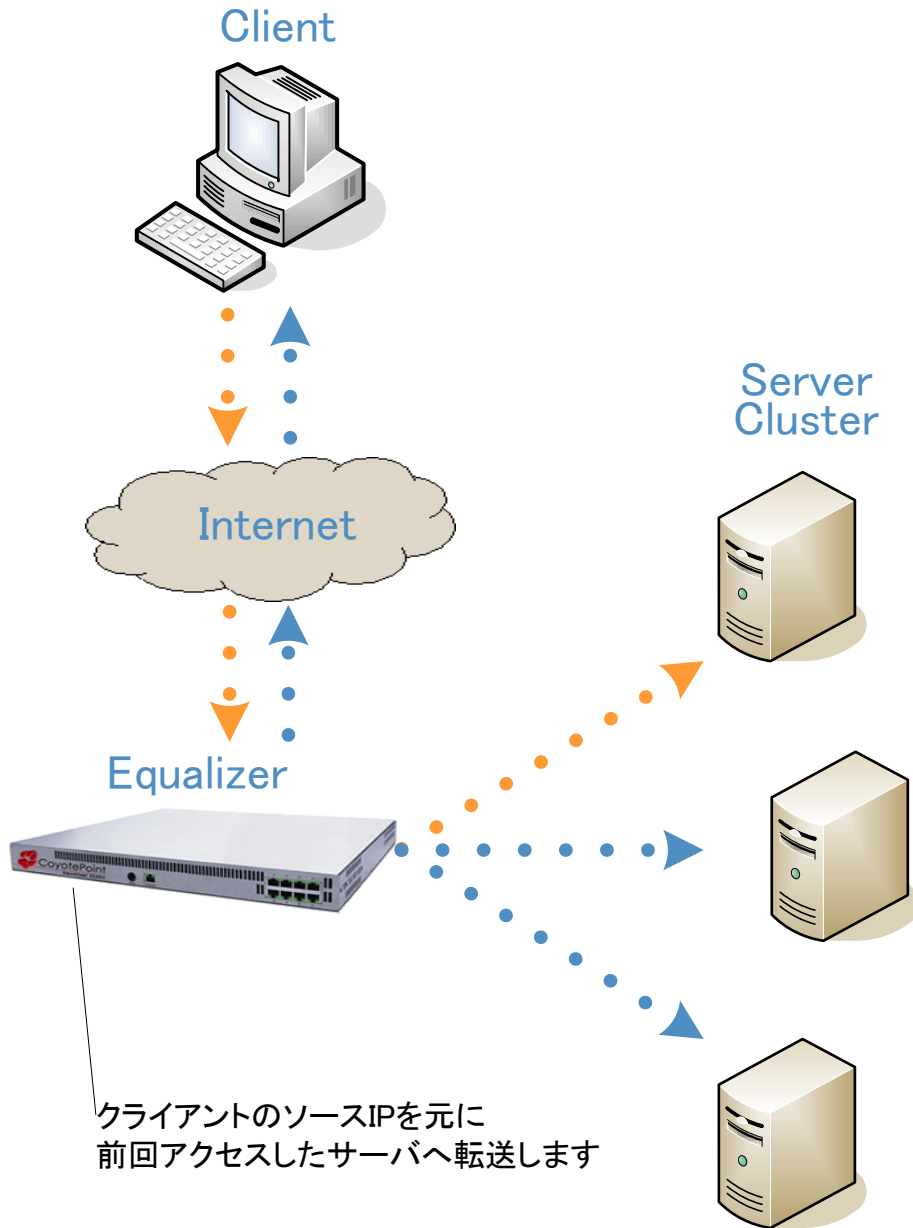
refresh interval: No

```
cluster c100
sv00 weight 60 active 0 processed 0
sv01 weight 60 active 0 processed 0
sv02 weight 60 active 0 processed 0
active quiescing hot spare down
```

ホットスペア状態を確認します

クライアントIPによるセッション維持(L4)

StickyTime設定によりセッション維持が可能となります。



クラスタ設定画面

modify cluster c100

protocol	tcp_l4
ip	172.18.0.77
start_port	80
policy	round robin
responsiveness	medium
ACV probe	
ACV response	
server agent port	0
sticky time	600

flags

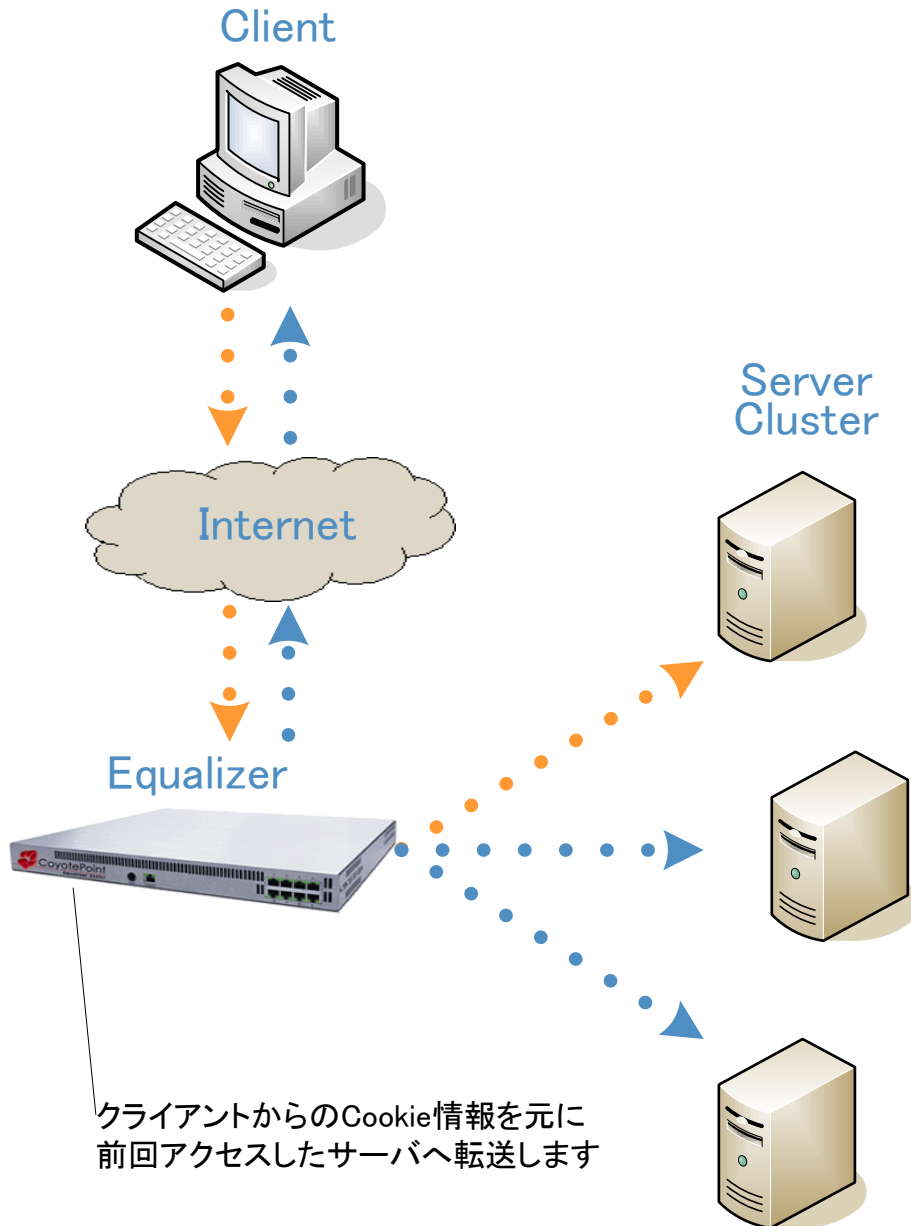
- advanced
- disable
- server_agent
- inter-cluster sticky
- probe ssl
- spooof

commit show defaults cancel

セッション維持時間を設定します

Cookieによるセッション維持(L7)

Cookieによりセッション維持が可能となります。



クラスタ設定画面

protocol	http
ip	172.18.0.76
port	80
policy	round robin
responsiveness	medium
cookie age	0
cookie domain	
cookie path	
ACV probe	
ACV response	
server agent port	0

advanced	<input type="checkbox"/>
disable	<input type="checkbox"/>
ignore case	<input checked="" type="checkbox"/>
server_agent	<input type="checkbox"/>
spooF	<input checked="" type="checkbox"/>
persist	<input checked="" type="checkbox"/>
once only	<input checked="" type="checkbox"/>

cookie_flags	always <input checked="" type="checkbox"/>
--------------	--

セッション維持を有効にします(デフォルトで有効)